

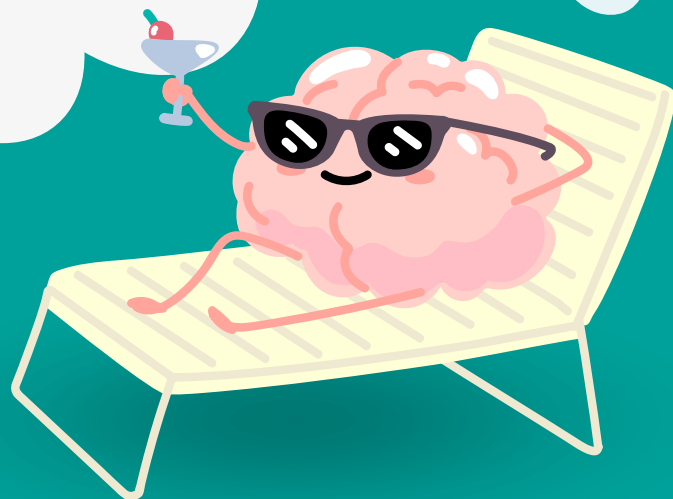
CEMÉA

OCCITANIE PYRÉNÉES-MÉDITERRANÉE

L'ÉLAN FORMATION

J'ADHÈRE !

ET APRÈS ?



SOMMAIRE

Les CEMÉquoi ?!.....	03
J'adhère donc nous sommes.....	04
Les Incontournables.....	05
Créer un espace militant.....	06
Rejoindre un espace militant.....	07

LES CEMÉQUOI ?!

Rejoindre le projet des CEMÉA, c'est **agir dans le champ social, culturel et citoyen.**

C'est nourrir une **éducation nouvelle**, défendre la diversité, revendiquer notre éducativité à tous les âges de la vie, réhabiliter son droit à rêver d'une société plus juste et plus équitable entre les personnes.

C'est une maison ouverte sur le quartier monde, un centre d'entraînement pour toustes, un terrain de formation, un endroit où « faire projet » en s'appuyant sur des méthodes actives.

C'est bientôt 100 ans d'Histoire au sein d'un réseau militant dans lequel **nous sommes extrêmement heureux-ses de t'accueillir !**



“LE SEUL APPRENTISSAGE QUI INFLUENCE RÉELLEMENT LE COMPORTEMENT D'UN INDIVIDU EST CELUI QU'IL DÉCOUVRE LUI-MÊME ET QU'IL S'APPROPRIE.”

CARL ROGERS

J'ADHÈRE DONC NOUS SOMMES

Adhérer à un réseau, c'est **explicit**er son soutien et son engagement pour les idées et les valeurs de celui-ci.

C'est également un acte politique qui permet de **faire "peser"** l'éducation populaire dans la balance institutionnelle.

J'AGIS DANS L'ASSOCIATION

MEMBRE ACTIF-VE

Personne physique à partir de 15€

Droit de vote décisionnaire
en Assemblée Générale

Accès à l'offre de formation bénévole
(Tous les détails sur la page suivante)

MEMBRE ASSOCIÉ-E

Personne morale à partir de 100€

Abonnement au fond documentaire
YAKAMEDIA

Abonnement à la revue trimestrielle
Vers l'Éducation Nouvelle (VEN)
ou Vie Sociale et Traitement (VST)

Accès aux
communications
du réseau

Accès aux activités et
événements du réseau

JE SOUTIENS L'ASSOCIATION

MEMBRE DE SOUTIEN

Personne physique à partir de 0€

Droit de vote consultatif
en Assemblée Générale

À NOTER

- Chaque adhésion de membre actif-ve est soumise à **validation des membres du Conseil d'Administration**.
- Toute adhésion souscrite durant le 4ème trimestre vaut pour l'année suivante.
- Nous pouvons éditer un **rescrit fiscal pour les dons**.

LES

INCONTOURNABLES

Les Regroupements du réseau

- **JUIN (week-end)** : Assemblée Générale des CEMÉA Occitanie.
- **AOÛT (5 jours)** : Rencontres nationales de l'Éducation Nouvelle.
- **NOVEMBRE (dernier week-end)** : Regroupement Régional.

Le droit à la formation

En tant que nouvel-le adhérent-e, nous avons à cœur que vous vous sentiez rapidement membre d'un mouvement organisé en réseau. Une série de stages vous est donc ouverte avec pour objectifs de faire connaître et « vivre » des démarches d'Éducation Nouvelle explicites.

> Stage « Découvrir les CEMÉA »

Pendant les Rencontres en Éducation Nouvelle (REN).

Il permet d'acquérir des compétences permettant de participer à l'encadrement des actions des CEMÉA et d'en faire vivre les principes.

> Stages « Activités »

Toute l'année (*calendrier sur demande*).

Chaque année, plusieurs stages peuvent être organisés. Chacun est construit sur un domaine d'activité particulier.



À NOTER

Les formations peuvent être prises en charge par les CEMÉA si les demandes sont sous tendues par **une dynamique de projet**.

Instruction des demandes : amourot@cemea-occitanie.org - 06 58 28 53 94

CRÉER UN ESPACE MILITANT



Un groupe se fédère sur la base d'une initiative militante pour « s'entraîner » à la pratique d'une activité dans une dynamique de formation (module de formation, terrains d'expérimentation, publications,...) au service du projet associatif des CEMÉA.

Les groupes d'activités s'organisent de façon autonome dans un esprit d'ouverture et de gouvernance participative à partir de 3 participant-es.

Ils bénéficient d'une mise à disposition des salles des CEMÉA, d'un accompagnement au remplissage de dossier de financement pour développer leur économie et d'une visibilité sur les supports de communication pour aider à la mobilisation des temps d'atelier.

À NOTER

- Pour rejoindre un groupe d'activité, il faut être **adhérent-e « membre actif-ve » des CEMÉA.**
- Pour vivre un atelier (mené par le groupe), il est nécessaire d'être **membre de soutien.**

REJOINDRE UN ESPACE MILITANT

L'ANIMATION VOLONTAIRE

HÉRAULT
PYRÉNÉES-ORIENTALES
HAUTE-GARONNE

Mots-clefs

Engagement ; vie collective ; acteur/passeur ; citoyenneté.

Profil des militant-es

Animateurices praticien-nes et théoricien-nes des accueils collectif de mineurs souhaitant mettre en partage les valeurs de citoyenneté, d'émancipation et désireux d'expérimenter des méthodes d'éducation active par des allers-retours entre pratique et théorie.

Objectifs

Vivre et faire vivre aux stagiaires une expérience de vie collective de qualité et accéder à la citoyenneté par l'intermédiaire des temps de vacances et de loisirs.

LE KFÈ DYFF HÉRAULT

Mots-clefs

Inclusion ; parentalité.

Profil des militant-es

Professionnel-les, parent-es, enseignant-es, accompagnant-es d'élèves en situation de handicap (AESH),...

Objectifs

Échanger et partager autour des questions de Handicap en créant des outils, en animant des espaces où échanger sur sa pratique, en rencontrant des professionnel-les ressources.

LES TERRAINS D'AVENTURES

HÉRAULT / GARD
PYRÉNÉES-ORIENTALES

Mots-clefs

Jeu libre ; prise de risque.

Profil des militant-es

Des animatrices et bénévoles des terrains d'aventures.

Objectifs

Ce groupe a pour objectif de permettre aux animatrices et bénévoles des terrains d'aventures de se retrouver pour échanger de l'information générée en France et à l'étranger, mettre le focus sur la pratique Occitane et réfléchir à notre posture pédagogique, notre organisation.

Finalement, c'est un groupe pour mettre en commun nos expériences et réflexions !



L'ÉCOLE DU DEHORS HÉRAULT

Mots-clefs

Jeu libre, environnement, posture éducative.

Profil des militant-es

Professeurs des écoles, animatrices nature,...

Objectifs

Cette communauté veut être un lieu d'échange, de partage et de réflexion pour les professeurs des écoles (maternelle et élémentaire) qui souhaitent intégrer ou approfondir les pédagogies du dehors dans leur enseignement.

Notre mission est de mettre en commun nos expériences, nos ressources, et nos analyses sur cette question.

HÈRAULT
HAUTE-GARONNE

LE FESTIVAL DU FILM D'ÉDUCATION



Mots-clés

Cinéma ; accompagnement culturel ; citoyenneté.

Profil des militant-es

Tout.e adhérent.e qui souhaite s'investir dans un projet autour du cinéma, de l'animation et des sujets citoyens actuels.

Objectifs

L'équipe travaille gaiement à découvrir les films issus du FIFE avant de concevoir, expérimenter et inventer de nouvelles démarches d'accompagnement culturel. Au près de publics toujours différents, l'idée est de se former sur des sujets de société contemporains dans le respect, le rire et le partage !

LES ARPENT'HEUREUSES HÈRAULT

Mots-clefs

Lecture ; débats ; culture.

Profil des militant-es

Tout le monde !

Objectifs

Les arpent'heureuses ont pour objectif de désacraliser l'accès à la lecture.

Par des ateliers, des formations et des espaces d'échanges de pratiques, nous permettons aux participant-es de s'approprier cette méthode de lecture et de découvrir les sujets abordés dans les livres arpentés, favorisant ainsi des débats constructifs et émancipateurs.



ORGANISATION D'UN FESTIVAL

HÉRAULT

Mots-clefs

Culture ; logistique : cadre légal ;
communication ; fête ; accueil.

Profil des militant-es

Celleux qui aiment “faire famille” !
Créatif-ves, technicien-nes, curieux-ses,...

Objectifs

À partir de 2025, les CEMÉA Montpellier accueilleront un Festival des Arts de la Rue. Et si nous faisons de cet évènement un terrain d'apprentissage ?

De l'accueil des artistes à la demande d'occupation d'espace public en passant par les caterings, la gestion du bar, la communication, l'animation des espaces bénévoles,...

Les sujets pour s'apprendre les un-es les autres ne manqueront pas !

HÉRAULT ATELIER DU SPECTATEURICE

Profil des militant-es

Tout le monde !

Mots-clefs

Culture ; diversité ; inclusion.

Objectifs

Être spectateurice, c'est un rôle à part entière !

Ce groupe d'activités a pour objectif de sortir du “j'aime / j'aime pas” par l'élaboration collective d'une grille d'observation.

Acculturer son regard à différentes esthétiques, objectifier ses retours, développer un avis éclairé, questionner sa sensibilité...

...et faire grandir son regard critique en même temps que sa culture artistique !

LES CEMÉA, PRÈS D'CHEZ MOI !



J'HABITE DANS L'HÉRAULT, LE GARD

501 Rue de la Métairie de Saysset, 34078 Montpellier

Anaïs Mourot

amourot@cemea-occitanie.org - 06 58 28 53 94



J'HABITE DANS LE TARN, LA HAUTE-
GARONNE, LE TARN ET GARONNE

Plateforme TCS, 6 Cheminement Louis Auriacombe,
31100 Toulouse

Eric Jousset

jousset.eric@gmail.com - 06 40 95 55 34



J'HABITE DANS LES PYRÉNÉES-ORIENTALES

7 Av. des Palmiers, 66000 Perpignan

Antoinette Raupp

antoinette.raupp@gmail.com - 06 24 16 45 42

« POUR ÉDUCER QUELQU'UN, IL
FAUT LE RESPECTER DANS TOUTES
SES DIFFÉRENCES. »

GISÈLE DE FAILLY

